

# PORTRAIT

## - konkret bis durchgedreht -

ein Skizzen- und Malereikurs  
mit Anne Schwabe



Portraits; Anne Schwabe

**Im Vordergrund dieses Kurses steht die Freude am Experimentieren und die freie Auseinandersetzung mit dem Thema Portrait.**

Dazu sind zunächst ein paar Grundlagenkenntnisse erforderlich, die ich dir in diesem Kurs vermittele. Wie gelingt es, die Gesichtsproportionen richtig zu sehen und diese in den richtigen Verhältnissen auf den Malgrund zu übertragen? Was ist bei der Anatomie von Auge, Nase und Mund zu beachten? Außerdem gibt es Tipps und Tricks zu Technik, Material und Bildaufbau.

Im nächsten Schritt geht es darum, sich von der Vorlage zu lösen und möglichst frei zu arbeiten. Die Ähnlichkeit mit bestimmten Personen spielt dabei eine nebensächliche oder gar keine Rolle. Im Fokus steht vielmehr eine freie Interpretation, das Erzeugen von Stimmungen und darum, dem Portrait einen Charakter und eine Geschichte zu geben. Dabei darf es auch wild und schräg zugehen. Herauskommen werden auf jeden Fall - und mit viel Spaß! - eine Menge lebendiger Portraits.

Der Kurs richtet sich an alle, die das Thema Portrait spielerisch und frei kennenlernen oder vertiefen möchten.

**Termin und Eckdaten:**

**Termin:** Samstag, 9. September - Sonntag, 10. September 2023

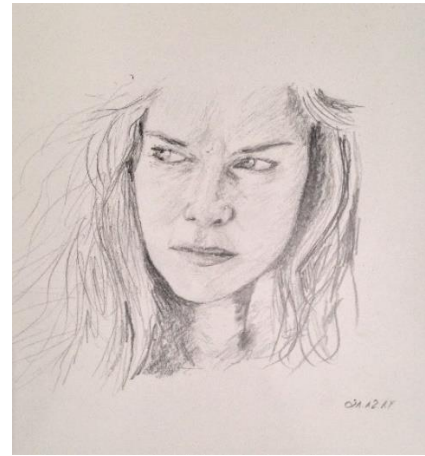
2 Tage à 4 Stunden, je 10-12 u. 13-15 Uhr

**Kursort:** PLAN:A, Atelier Anne Schwabe,  
Zahrener Weg 25b, 29640 Schneverdingen

**Leitung:** Anne Schwabe

**Kursgebühr:** 180,00 €

**Infos & Buchung:** [www.anne-schwabe.de](http://www.anne-schwabe.de), [mail@anne-schwabe.de](mailto:mail@anne-schwabe.de), Tel. 0170/1848525



Portraits, Anne Schwabe

## Dozentin – Anne Schwabe:



Foto: Andrea Jüttner-Lohmann (coranoir.de)

**Anne Schwabe** (\*1973 Rostock), ist freiberufliche Künstlerin lebt in Schneverdingen in der Lüneburger Heide.

Besonderer Fokus ihrer Arbeit liegt auf der figurativen, aber auch großformatigen freien und abstrakten Malerei. Zudem widmet sich die Künstlerin den Themen Akt, Portrait und Sketching.

Mit besonderer Begeisterung beschäftigt sich die Künstlerin mit dem Thema der menschlichen Beziehung. Ihre Arbeiten waren und sind in verschiedenen Gruppen- und Einzelausstellungen zu sehen.

Anne schafft in ihren Kursen eine entspannte, zwanglose und wertschätzende Atmosphäre. Es liegt ihr sehr am Herzen, den Kursteilnehmern umfangreiches Wissen rund um Materialien, Techniken und deren Einsatz so zu vermitteln, dass diese hieraus schöpfen und freie, selbsterschaffene und -entwickelte Arbeiten entstehen lassen können. Sie begleitet jede/n Teilnehmer/in individuell in ihrer/seiner Arbeit. Ihre Faszination und Begeisterung zum Experimentieren, zum mutig sein - mit Farben, Formen, Materialien – und dem „sich über etwas hinwegzusetzen“ gibt sie gerne und mit großer Begeisterung in ihren Kursen weiter.

In ihrem Atelier PLAN:A entstehen Annes Arbeiten, dort gibt die Künstlerin- neben den Kursen- auch 1:1 Malunterricht an. Außerdem organisiert Anne verschiedene Kunst-Kurse mit Gastdozenten/Gastdozentinnen in ihrem Atelier.

## Kursort - PLAN:A - Atelier Anne Schwabe



Das lichtdurchflutete große moderne Atelierhaus liegt in ruhiger und dennoch zentraler Lage in Schneverdingen. Hier finden Sie alle Annehmlichkeiten, um eine entspannte kreative Zeit zu erleben. Die große Außenterrasse bietet zudem Platz zur Entspannung, zum Austausch und dazu, einfach mal den Blick schweifen zu lassen.

Die Kurse finden in kleiner Gruppe statt, so dass viel Raum für die Beantwortung aller Fragen und Themen bleibt.

Nahezu alle „Lokalitäten“ wie z.B. Restaurants, Cafés, Supermärkte sind vom Atelierhaus aus fußläufig zu erreichen ist. Ebenso schnell ist man im „Grünen“, um in die einzigartige Natur der Lüneburger Heide einzutauchen, die Ruhe zu genießen und wie wir in diesem Kurs- neue Inspirationen zu sammeln und zu malen.

Unbedingt sehenswert ist auch das Pietzmoor, das größte zusammenhängende Moor in der Lüneburger Heide.

## Info/Buchung

Anne Schwabe  
[mail@anne-schwabe.de](mailto:mail@anne-schwabe.de)

Tel 0170/1848525  
[www.anne-schwabe.de](http://www.anne-schwabe.de)

**Kursgebühr:** **180,00 €** (Materialien sind nicht in der Kursgebühr inkl.)

Die Kursgebühr wird bei Anmeldung binnen 7 Tagen fällig.

Kontoverbindung Anne Schwabe:  
Kreissparkasse Soltau, BLZ 25851660, Kontonr: 0055160063  
IBAN: DE93 2585 1660 0055 1600 63, BIC: NOLADE21SOL

### **Stornogebühren:**

Bei Kündigung des Kurses später als 8 Wochen vor Beginn des vereinbarten Termins:  
30% des Gesamtpreises.

Bei späteren Abmeldungen gelten folgende Fristen:

2 Wochen bis 3 Tage: Ausfallgebühr: 60% des vereinbarten Gesamtpreises

2 Tage bis 1 Tag: Ausfallgebühr: 80% des vereinbarten Gesamtpreises

am Tage der Anreise: Ausfallgebühr: 100% des vereinbarten Gesamtpreises

Der Veranstalter behält sich die Absage des Kurses wegen z.B. zu geringer Teilnehmerzahl vor.



Anne Schwabe; „Green Team“ Mixed-Media auf Papier

## **Materialliste (Vorschläge):**

Die Materialliste enthält Vorschläge und soll ein Leitfaden sein. Gerne kann das eigene bisherige Mal- und Zeichenmaterial mitgebracht und mit den aufgeführten Materialien ergänzt werden.

**Wir werden überwiegend mit verschiedenen Stiften/Kreiden und Aquarell-/Acrylfarben arbeiten.**

### **Bitte mitbringen:**

- Skizzenheft/Skizzenblock
- Verschiedene Papiere, auf denen sowohl gezeichnet, aber auch „nass“ gearbeitet werden kann (z.B. Aquarellpapier) in DIN A3 (gerne auch größer)
- Bleistifte, (wasservermalbare) Bunt- und/oder Bleistifte, Fineliner (möglichst wasserfest z.B. permanent Lumocolor von STAEDTLER), Aquarell-, Acrylfarben, Zeichentusche, (Öl)Pastelle/-kreiden, Graphitblöcke (Farben nach persönlichen Vorlieben)
- Pinsel (rund und flach, verschiedene Größen)
- wenn möglich: 1 Zeichenbrett ca. 50 x 65 cm (Kann man sich im Baumarkt zurechtschneiden lassen.); 2 - 3 Papierklammern, 1 Radiergummi oder Knetradierer
- Lappen/Zewa, div. Gefäße zum Pinsel auswaschen, alte Teller/Pappteller
- Arbeitskleidung und -schuhe nicht vergessen.

*Einige Materialien können auch gegen Kostenbeitrag bei mir erworben werden.*



Teilnehmerinnen am Werk

## Übernachtungsvorschläge:

**Ferienwohnung Schwabe** (gehört zu PLAN:A); Zahrener Weg 25, 29640 Schneverdingen, Tel: 0170/1848585  
direkt am Atelier

**Pension Blumen-Villa**, Zahrener Weg 23, 29640 Schneverdingen  
Tel: 05193/975583,  
direkt neben dem Atelier, [www.blumen-villa.de](http://www.blumen-villa.de)

**Hotel Heidetraum**, Heinrich-Wahls-Str. 14, 29640 Schneverdingen  
Tel.: 05193-800700, 2 Fahrminuten/5 Gehminuten zum Atelier,  
[www.hotel-heidetraum.de](http://www.hotel-heidetraum.de)

**Pension Lilie Inn**; Berkingstraße 6, 29640 Schneverdingen;  
Tel: 0151/61728453 5 Fahrminuten/15 Gehminuten zum Atelier  
[www.lilie-inn.de](http://www.lilie-inn.de)

**Pension Klaashof**, Am Dorfteich 5, 29640 Schneverdingen,  
Tel.: 05193/1798, 5 Fahrminuten zum Atelier/15 Gehminuten

**Café und Pension »Höpen-Idyll«**; Höpen 3, 29640 Schneverdingen, Tel. [05193 - 6042](tel:05193-6042)  
5 Fahrminuten zum Atelier/20 Gehminuten; [www.hoepen-idyll.de](http://www.hoepen-idyll.de)

**Hotel Haus Hubertus**, Hansahlener Dorfstraße 17, 29640 Schneverdingen,  
Tel: 05193/6080; Handy: 0177 778 706 3; [www.hotel-hubertus-schneverdingen.de](http://www.hotel-hubertus-schneverdingen.de)  
5 Fahrminuten zum Atelier/15 Gehminuten

**Lil`s Heideluxe**; Am Dorfteich 1, 29640 Schneverdingen · Tel.: 05193/800 898  
[www.lils-heideluxe.de](http://www.lils-heideluxe.de); 5 Fahrminuten zum Atelier/15 Gehminuten

**Hotel Ramster**, Heberer Str. 16. 29640 Schneverdingen, Tel:05193/68 88,  
[www.hotel-ramster.de](http://www.hotel-ramster.de)  
7 Fahrminuten/20 Gehminuten zum Atelier

**Pension Ingrid**, Fritz- Reuter- Str. 5, 29640 Schneverdingen, Tel. 05193/1214  
[www.pension-schneverdingen.de](http://www.pension-schneverdingen.de)  
10 Fahrminuten/25 Gehminuten

**Pension Heidschnucke**; Mittelweg 3, 29640 Schneverdingen, Tel. 05193/9661730  
[www.pension-heidschnucke.de](http://www.pension-heidschnucke.de)  
5 Fahrminuten/15 Gehminuten zum Atelier

**Landhotel Schnuck**; Osterwaldweg 55, 29640 Schneverdingen  
Tel. 051 93 - 8 08 - 0; [www.landhotel-schnuck.de](http://www.landhotel-schnuck.de)  
6 Fahrminuten/25 Gehminuten zum Atelier

**Landhaus Höpen**, Höpener Weg 9-13, 29640 Schneverdingen  
Tel.: 05193 82 – 0; [www.landhaus-hoepen.de](http://www.landhaus-hoepen.de)  
8 Fahrminuten/ 25 Gehminuten zum Atelier

**Hotel Schäferhof** - Restaurant & Café, Heberer Str. 100, 29640 Schneverdingen, Tel:  
05193/3547, 10 Fahrminuten zum Atelier, [www.hotel-schaeferhof.com](http://www.hotel-schaeferhof.com)

**Hotel Camp Reinsehen**, Camp Reinsehen 1, 29640 Schneverdingen  
Tel.: 05198/9830, <http://www.campreinsehen.de>  
10 Fahrminuten zum Atelier

Noch mehr Unterkünfte, u.a. auch Ferienwohnungen unter:  
<https://www.schneverdingen-touristik.de>