



Atelier-jh
JUTTA HÖFS



ATELIER ANNE SCHWABE

Experimentelles Aquarell

mit Jutta Höfs



Experimentelle Aquarelle: Jutta Höfs

Die weite Landschaft der Lüneburger Heide mit ihrem einzigartigen Bewuchs aus niedrigen Sträuchern und solitären Bäumen liegt vor der Tür. Wir werden mit dem Rad die Landschaft erkunden und in Skizzen und kleinen Aquarellen festhalten. Zurück im Atelier wollen wir Bildlösungen zwischen Abbild und Abstraktion finden. Konventionelle und unkonventionelle Methoden der Aquarellmalerei, sowie Mischtechniken mit Tusche, Gouache, Kreide und Stiften spielen eine Rolle. Das individuelle Ziel kann die Interpretation eines Naturerlebnisses oder die informelle Loslösung vom Motiv sein. Erleben Sie, wie das moderne Aquarell glücklich machen kann.

Zielgruppe: Der Kurs richtet sich an AnfängerInnen mit Grundkenntnissen, die einen Einstieg in die expressive Aquarellmalerei suchen und an Fortgeschrittene. Damit wir die Orte mit den schönsten Impressionen erreichen, benötigen alle TeilnehmerInnen ein Fahrrad.

Wo wird gemalt: Wir gehen in die Natur und skizzieren und malen vor dem Motiv. Im Atelier stellen wir dann die Arbeiten fertig und malen dort, falls das Wetter ungünstig ist.

Termin: **Dienstag, 10. Oktober - Freitag, 13. Oktober 2023**
4 Tage, 20 Std.
Die: 13 -17 Uhr; Mi + Do: 10 - 17 Uhr; Fr: 10 – 14 Uhr

Kursort: PLAN:A, Atelier Anne Schwabe,
Zahrener Weg 25b, 29640 Schneverdingen

Dozentin: Jutta Höfs

Kursgebühr: 380 €

Weitere Infos unter: www.juttahoefs.de und www.anne-schwabe.de

Buchung/Info: Anne Schwabe mail@anne-schwabe.de, Tel. 0170/1848525

Dozentin - Jutta Höfs



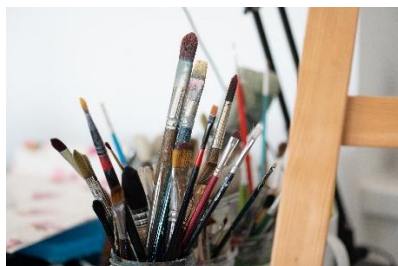
Jutta Höfs -1965 in der Eifel geboren- ist Künstlerin, Dozentin und Dipl. Grafik-Designerin und lebt in Viersen am Niederrhein. Sie ist als Aquarellistin unterwegs von der Waterkant bis zum Alpenrand. Lassen Sie sich anstecken von wahrer Begeisterung für die fließende Farbe. Jutta Höfs sucht ihren Stil abseits der akademischen Lehre. Sie traut sich, die Farben in einem Maße einzusetzen, wie es für das Aquarell lange nicht für möglich gehalten wurde und experimentiert mit Tuschen, Kreiden und was sich so anbietet. Ihre große Materialkenntnis teilt sie genauso, wie ihre Erfahrung als Designerin um Gestaltung und Komposition. Die individuelle Ansprache für die Gruppe ist ihre Stärke und sie begleitet jeden Teilnehmer dem Temperament entsprechend auf dem Weg zum eigenen Stil.

Kursort: PLAN:A - Atelier Anne Schwabe

Das lichtdurchflutete große moderne Atelierhaus liegt in ruhiger und dennoch zentraler Lage in Schneverdingen. Hier finden Sie alle Annehmlichkeiten, um eine entspannte kreative Zeit zu erleben. Die große Außenterrasse bietet zudem Platz zur Entspannung, zum Austausch und dazu, einfach mal den Blick schweifen zu lassen.

Die Kurse finden in kleiner Gruppe statt, so dass viel Raum für die Beantwortung aller Fragen und Themen bleibt.

Nahezu alle „Lokalitäten“ wie z.B. Restaurants, Cafés, Supermärkte sind vom Atelierhaus aus fußläufig zu erreichen ist. Ebenso schnell ist man im „Grünen“, um in die einzigartige Natur der Lüneburger Heide einzutauchen, die Ruhe zu genießen und wie wir in diesem Kurs- neue Inspirationen zu sammeln und zu malen.



Atelieransichten

Info/Buchung

Anne Schwabe
mail@anne-schwabe.de

Tel 0170/1848525
www.anne-schwabe.de

Kursgebühr: **380 €** (Materialien sind nicht in der Kursgebühr inkl.)

Die Kursgebühr wird bei Anmeldung binnen 7 Tagen fällig.

Kontoverbindung Anne Schwabe:
Kreissparkasse Soltau, BLZ 25851660, Kontonr: 0055160063
IBAN: DE93 2585 1660 0055 1600 63, BIC: NOLADE21SOL

Stornogebühren:

Bei Kündigung des Kurses später als 8 Wochen vor Beginn des vereinbarten Termins:
30% des Gesamtpreises.

Bei späteren Abmeldungen gelten folgende Fristen:

2 Wochen bis 3 Tage:	Ausfallgebühr: 60% des vereinbarten Gesamtpreises
2 Tage bis 1 Tag:	Ausfallgebühr: 80% des vereinbarten Gesamtpreises
am Tage der Anreise:	Ausfallgebühr: 100% des vereinbarten Gesamtpreises

Die Veranstalterin* behält sich die Absage des Kurses wegen z.B. zu geringer Teilnehmerzahl vor.

Veranstalterin*: PLAN:A Atelier Anne Schwabe

Anne Schwabe, selbst freiberufliche Künstlerin, beschäftigt sich mit Malerei und Zeichnung und gibt ebenfalls Workshops. Ihr Atelier PLAN:A stellt sie für diverse Kunstseminare, Kunst-Events usw. zur Verfügung.

Anne obliegt die Kursorganisation und -abwicklung. Bei Fragen zur Buchung, zu Kursthemen, Übernachtungsmöglichkeiten etc. wenden Sie sich bitte an sie.



Experimentelle Aquarelle: Jutta Höfs

Materialliste (Vorschläge):

Die Materialliste enthält Vorschläge und soll ein Leitfaden sein. Gerne kann das eigene bisherige Mal- und Zeichenmaterial mitgebracht und mit den aufgeführten Materialien ergänzt werden.

Bitte bringen Sie folgendes Material zu Ihrem Kurs mit:

Pinsel:

- Synthetik Aquarellpinsel mit einer guten Spitze, z.B. da Vinci Casaneo Aquarellpinsel Serie 5598 Gr. 18 oder 20
- alternativ da Vinci Casaneo Serie 498 Verwaschpinsel Gr. 4

Papier:

Büttenpapier im Block (Format ist frei wählbar) oder Büttenpapier in Einzelbögen (teilbar auf $\frac{1}{2}$ oder $\frac{1}{4}$) Bogen:

- z.B. Hahnemühle Echt-Bütten Block Aquarellkarton matt, 300g
- z.B. Fabriano Bütten Block Artistico naturweiß Feinkorn, 300g
- z.B. Fabriano Bütten Block Artistico naturweiß Grobkorn, 300g

Farben:

- Aquarellfarben nach Belieben
- Sie können einen Aquarellkasten mit dem Primär- und Sekundärprinzip der Dozentin vor Ort ausleihen oder erwerben.
- Granulierende Aquarellfarben soweit vorhanden
- Aquarellbuntstifte, vermalbare Kreiden (z.B. Neocolor II von Caran d'Ache) oder Ölkreiden soweit vorhanden
- Tusche schwarz oder farbig soweit vorhanden

Die Dozentin stellt verschiedene Materialien, die im Kurs verwendet werden, zur Verfügung.

Hilfsmittel:

- Wasserbehälter, Wassersprühflasche, Baumwolltücher
- Kreppband
- evtl. Malbretter soweit vorhanden

Skizze:

Bringen Sie zum Skizzieren des Motivs Zeichenpapier oder Skizzenbuch und Bleistifte mit.

Für draußen:

- Leichtes Malgepäck für die Exkursionen
- feste Schuhe, wetterfeste Kleidung, kleiner Wanderrucksack oder Fahrradtasche für das Material etc., Hocker, z.B. Walkstool® Dreibeinhocker oder einen einfachen Anglerhocker



Unterwegs in der Landschaft rund um Schneverdingen

Übernachtungsvorschläge:

Pension Blumen-Villa, Zahrener Weg 23, 29640 Schneverdingen
Tel: 05193/975583,
direkt neben dem Atelier, www.blumen-villa.de

Hotel Heidetraum, Heinrich-Wahls-Str. 14, 29640 Schneverdingen
Tel.: 05193-800700, 2 Fahrminuten/5 Gehminuten zum Atelier,
www.hotel-heidetraum.de

Pension Lilie Inn; Berkingstraße 6, 29640 Schneverdingen;
Tel: 0151/61728453 5 Fahrminuten/15 Gehminuten zum Atelier
www.lilie-inn.de

Pension Klaashof, Am Dorfteich 5, 29640 Schneverdingen,
Tel.: 05193 1798, 5 Fahrminuten zum Atelier/15 Gehminuten

Café und Pension »Höpen-Idyll«; Höpen 3, 29640 Schneverdingen, Tel. [05193 - 6042](tel:05193-6042)
5 Fahrminuten zum Atelier/20 Gehminuten; www.hoepen-idyll.de

Hotel Haus Hubertus, Hansahlener Dorfstraße 17, 29640 Schneverdingen,
Tel: 05193/6080; Handy: 0177 778 706 3; www.hotel-hubertus-schneverdingen.de
5 Fahrminuten zum Atelier/15 Gehminuten

Lil`s Heideluxe; Am Dorfteich 1, 29640 Schneverdingen · Tel.: 05193/800 898
www.lils-heideluxe.de; 5 Fahrminuten zum Atelier/15 Gehminuten

Hotel Ramster, Heberer Str. 16. 29640 Schneverdingen, Tel:05193/68 88,
www.hotel-ramster.de
7 Fahrminuten/20 Gehminuten zum Atelier

Pension Ingrid, Fritz- Reuter- Str. 5, 29640 Schneverdingen, Tel. 05193/1214
www.pension-schneverdingen.de
10 Fahrminuten/25 Gehminuten

Pension Heidschnucke; Mittelweg 3, 29640 Schneverdingen, Tel. 05193/9661730
www.pension-heidschnucke.de
5 Fahrminuten/15 Gehminuten zum Atelier

Landhotel Schnuck; Osterwaldweg 55, 29640 Schneverdingen
Tel. 051 93 - 8 08 - 0; www.landhotel-schnuck.de
6 Fahrminuten/25 Gehminuten zum Atelier

Landhaus Höpen, Höpener Weg 9-13, 29640 Schneverdingen
Tel.: 05193 82 – 0; www.landhaus-hoepen.de
8 Fahrminuten/ 25 Gehminuten zum Atelier

Hotel Schäferhof - Restaurant & Café, Heberer Str. 100, 29640 Schneverdingen, Tel:
05193/3547, 10 Fahrminuten zum Atelier, www.hotel-schaeferhof.com

Hotel Camp Reinsehen, Camp Reinsehen 1, 29640 Schneverdingen
Tel.: 05198/9830, <http://www.campreinsehen.de>
10 Fahrminuten zum Atelier

- **Ferienwohnung Schwabe** (gehört zu PLAN:A)
Zahrener Weg 25, 29640 Schneverdingen
Tel: 0170/1848585; direkt am Atelier

Noch mehr Unterkünfte, u.a. auch Ferienwohnungen unter:
<https://www.schneverdingen-touristik.de>



Fahrradverleih in Schneverdingen:

PEDALO; Schulstraße 10, 29640 Schneverdingen; Tel.: 05193/800120
www.pedaloshop.de

Bienes Fahrrad- und Bollerwagenverleih; Heinrich-Loose-Straße 5, 29640 Schneverdingen
Tel: 05193/4194